

NUEVOS *CANTHARIDAE* DE LA CORDILLERA DE LOS  
ANDES

(Coleoptera)

(11. Contribución al conocimiento de los *MalacoDERMATA* neotropicales)

W. WITTMER

Buenos Aires

Es werden zwei neue *Cantharidae* aus Patagonien beschrieben, ein *Dysmorphocerus* aus Bariloche und ein *Oontelus* aus Lago Puelo, die teils vom Britischen Museum gesandt, teils vom Verfasser erbeutet wurden.

• • •

Las especies descritas en este trabajo provienen en parte de una remesa recibida del Museo Británico, Londres, por la gentileza del Dr. J. Balfour-Browne y del material obtenido por mí en compañía del amigo Dr. Petr Wygodzinsky durante una excursión a los lagos del Sur de la República Argentina.

*Dysmorphocerus simplicicornis* nov. spec.

♂ Negro, mandíbulas y extrema base de las mejillas amarillentas, pronoto con una mancha amarilla de cada lado de la banda negra mediana.

Cabeza con los ojos menos ancha que el pronoto, finamente coriácea. Antenas más largas que la mitad del cuerpo, 2. antenito globuloso, 3. y 4. más anchos que largo, 4. un poquito más ancho y largo que el 3., 5. casi tan largo como el 3. y 4. reunidos, 6. más largo que el 5., 7. y siguientes filiformes, un poquito menos largo que el 8. Pronoto transverso, lados casi regularmente curvados, poco levantados, más levantados en la parte basal que en la parte anterior, surco mediano apenas marcado en la mitad basal, puntuación muy fina y bastante densa, esta puntuación es bien visible en la parte oscura del pronoto pero desaparece en la parte clara. Elitros finamente granulados con vestigios de 2 o 3 costillas longitudinales.

Dim. 6,5 mm.

Hab. San Carlos de Bariloche, Territorio del Río Negro, ARGENTINA 28. 11.—1. 12. 1926 leg. F. & M. Edwards. Holotipo en la colección del British Museum, London, Alotipo en mi colección.

Es la única especie de *Dysmorpliocerus* con el 6. antenito simple no deformado. Este carácter casi permitiría la formación de una nueva subdivisión genérica para esta especie. Los demás caracteres, como ser uñas simples y las dos gibosidades frontales entre los ojos, son típicos para el género. Las antenas simples no permiten confundir esta especie con ninguna de las demás descritas de Chile.

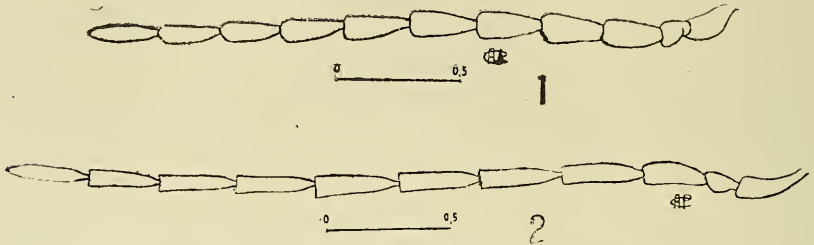


Fig. 1-2. Antenas de 1. *Oontelus wygodzinskyi* nov. spec. 2. *O. reticulatus* Sol.

#### *Oontelus wygodzinskyi* nov. spec.

♂ Negro, mejillas, clípeo y pronoto amarillo, extremo borde basal del mismo, frente al escudete, ligeramente obscurecido, antenas testáceas, obscureciéndose poco a poco a partir del 6. o 7. antenito, 1. con una mancha oscura de variable dimensión.

Cabeza con los ojos menos ancha que el pronoto, lisa. Antenas (fig. 1) moderadamente alargadas, 2. antenito más ancho que largo, 3. y siguientes más o menos del mismo largo, 3. el más ancho de todos, 4. y siguientes disminuyendo de ancho, cada uno un poco menos ancho que el 3. Pronoto casi dos veces más que largo, lados redondeados, todos los bordes fuertemente elevados, superficie lisa. Elitros provistos de gruesos puntos reticulados ordenados en filas, espina lateral bastante gruesa, terminada en una punta aguda.

Dim. 4 mm.

Hab. Lago Puelo, Chubut, ARGENTINA, 28.11.1950. Hallado en 6 ejemplares sobre arbustos en el bosque del Parque Nacional cerca del lago.

Vecino de *O. reticulatus* Sol. y de coloración casi idéntica pero con la cabeza más clara en la parte anterior. Las antenas de *reticulatus* (fig. 2) son más largas y de forma muy distinta. Dedico esta especie a mi amigo y agradable compañero de viaje Dr. Petr Wygodzinsky.